



mazda

MAZDA CX-5



NEW CX-5 MENGGABUNGKAN TEKNOLOGI DAN BEBERAPA ELEMEN DESAIN DARI MAZDA GENERASI KE-7

JAPANESE MASTERY

Mazda selalu melihat proses dalam suatu pembuatan mobil secara berbeda. Para desainer dan Insinyur Mazda berdedikasi seperti pengrajin yang terus mengasah keterampilannya dan menghabiskan waktu puluhan tahun untuk menyempurnakan kemampuan mereka hingga mendapatkan gelar Takumi – yang berarti “Master”. Sebagai Mazda Takumi, mereka mengalirkan segenap pengetahuan, energi dan semangat kedalam setiap detail kendaraan Mazda. *A Truly Craftmanship.*



ARTFUL DESIGN

Dalam mendesain mobil, para desainer Mazda mempunyai kebebasan dalam menciptakan seni. Mereka tidak kenal lelah mengejar kecantikan dalam kesederhaan yang menawan. *Beauty by Subtraction*. Para desainer Mazda terobsesi dengan sebuah kecantikan yang terbaik, karya yang artistik, yang hanya bisa dibentuk oleh kecekatan tangan manusia. Ini yang membedakan Mazda design dari yang lain.

EFFORTLESS JOYFUL DRIVING

Mazda membuat mobil untuk mereka yang suka mengemudi – ini adalah fondasi utama dari Mazda. Memberikan pengalaman berkendara yang berharga adalah inti dari siapa kami dan apa yang diharapkan pengemudi Mazda. “Feel” seringkali menjadi alat ukur untuk menggambarkan performa mobil. Merasakan bagaimana tubuh pengemudi benar-benar menyatu dengan mobilnya, *Jinba-Ittai - Being One With The Car* yang dapat merasakan dinamika kendaraan dan juga menyatu dengan performa kendaraan merupakan “*a complete driving pleasure for us*”.

HUMAN CENTRICITY

Kondisi berkendara yang nyaman membuat pengemudi lebih akurat lagi dalam merasakan respon mobil dan dapat mengoperasikan mobil dengan lebih baik. Hal ini sesuai dengan konsep Mazda Jinba-Ittai, yaitu kesatuan antara manusia dan mobil. Sejak awal, Mazda selalu berusaha untuk menciptakan dan menyediakan lingkungan mengemudi yang mengadopsi “*Human-Centered Design*”. Mazda selalu berkomitmen membuat mobil yang beradaptasi dengan pengemudi, bukan memaksa pengemudi untuk beradaptasi dengan mobil mereka. Dan Mazda adalah satu-satunya perusahaan mobil yang mengadopsi pendekatan yang benar-benar “*People-Centered*”.

INGENIOUS SOLUTION

Mazda CX-5 terbaru ini telah mengedepankan *7th Generation Concept* dengan inovasi, kreativitas dan teknologi yang membuat CX-5 sebagai mobil SUV terbaik di kelasnya dengan tingkat *safety* dan *performance* teratas. Teknologi SkyActiv diciptakan untuk bisa mengerti bahasa pengemudinya dan memaksimalkan secara penuh kemampuan mobilnya. Begitu pula dengan i-ACTIVSENSE yang akan menjaga seluruh penumpang secara optimal dimana desainer Mazda telah mengukur dengan teliti dan memaksimalkan teknologi untuk memastikan keselamatan dan kenyamanan penumpangnya.





MAZDA CX-5 ELITE



魂動

KODO : SOUL of MOTION

Menciptakan kesan dinamis, bahkan dalam keadaan diam – Itulah inti dari filosofi desain Kodo Mazda: "*Soul of Motion*".

Hal ini memungkinkan desainer kami untuk menghadirkan setiap model dengan kepribadiannya sendiri sambil tetap setia pada tema desain yang sama. Mobil adalah kanvas kami, dan setiap mobil yang kami buat menjadi menggugah untuk dikendarai.



MAZDA CX-5 KURO



MAZDA CX-5 ELITE



BETTER NVH PERFORMANCE

Tim riset dan pengembangan mengidentifikasi target tekanan kebisingan dimana penumpang merasa nyaman dan tidak terganggu. Mereka mencegah resonansi antara suspensi dan kabin untuk mengurangi kebisingan jalan untuk mencapai hal tersebut. Hal ini memungkinkan untuk sangat mengurangi tingkat kebisingan jalan, terutama saat mengemudi di permukaan beraspal yang kasar.



HUMANCENTRIC DESIGN THE KEY TO COMMUNICATION



ACTIVE DRIVING DISPLAY

Fitur teknologi yang memproyeksikan informasi penting secara langsung pada pandangan pengemudi di kaca depan. Informasi ini termasuk peringatan dari sistem *i-Activsense* yang membantu dalam pengendalian.



WIRELESS CHARGER

Tray pada konsol tengah dilengkapi dengan *Qi wireless charger** yang memungkinkan pengisian daya pada *smartphone* dan *gadget* yang kompatibel secara nirkabel saat mesin kendaraan dinyalakan.



MAZDA CONNECT

Mazda Connect memberikan kemudahan dalam mengakses sistem *entertainment* dan pengaturan system kendaraan. Kini dilengkapi dengan fitur *wireless smartphone integration** memudahkan anda dalam mengakses musik favorit atau sistem navigasi yang ada di *smartphone* anda secara nirkabel.



HANDS-FREE POWER LIFTGATE

Hands-free power liftgate memungkinkan Anda membuka dan menutup pintu bagasi bahkan ketika tangan Anda penuh hanya dengan menempatkan kaki Anda di bawah sensor yang terletak di bawah bumper belakang.

*Gambar Hanya Ilustrasi

CONVENIENCE



ELECTRIC SEAT WITH MEMORY FUNCTION

Pengaturan tempat duduk pengemudi dapat dilakukan secara elektrik 8 arah, sehingga memungkinkan untuk setiap pengemudi mendapatkan posisi mengemudi ideal saat berkendara. Dilengkapi juga dengan fitur dua memori penyimpanan konfigurasi duduk yang memudahkan pengaturan saat terjadi pergantian pengemudi

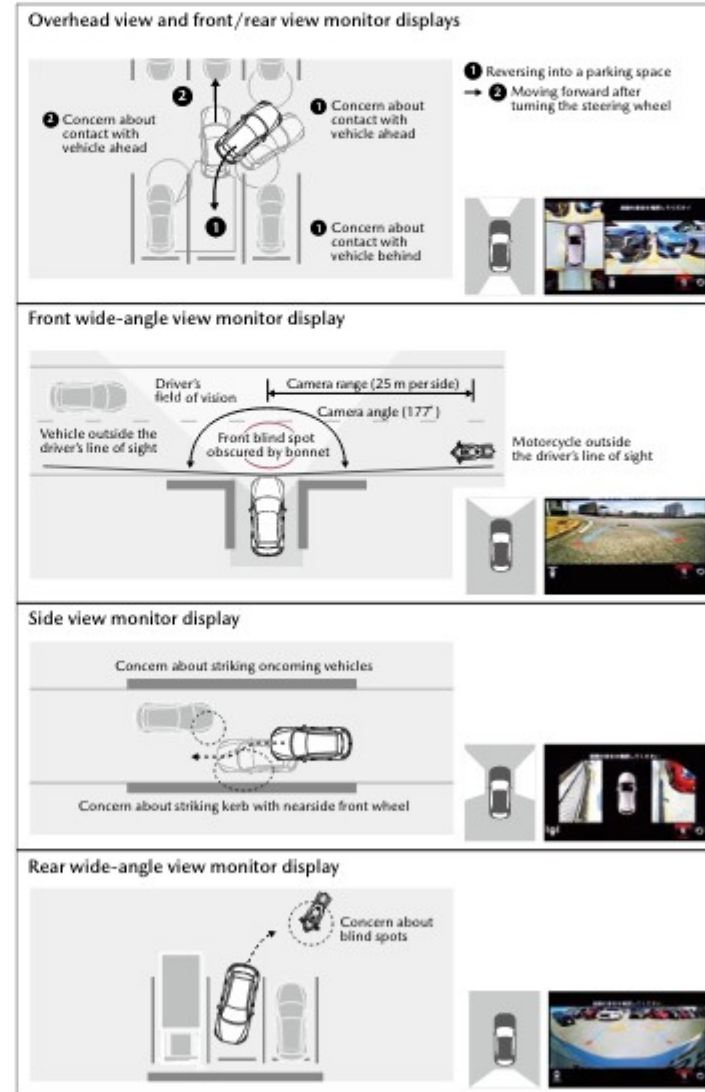


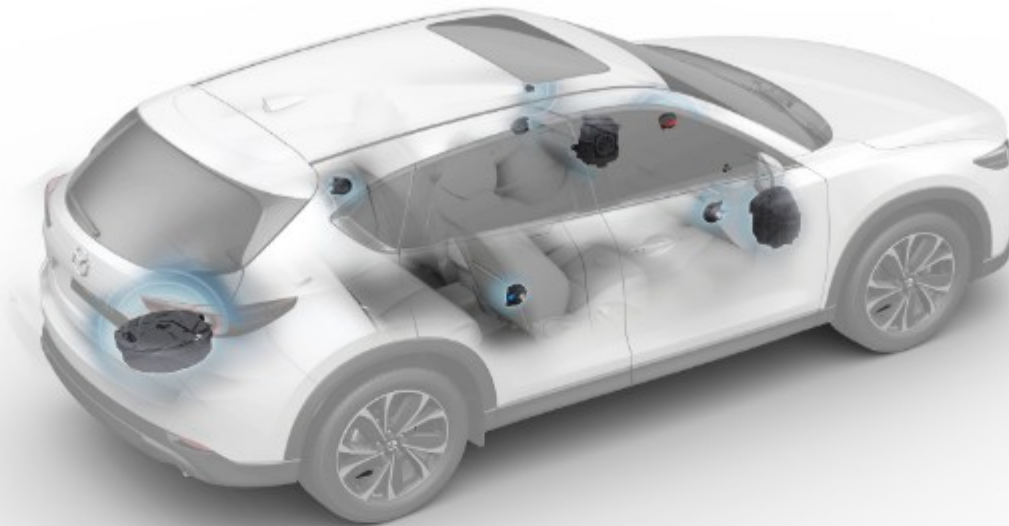
AUTO DIMMING INTERIOR MIRROR

Spion tengah memiliki fitur *auto-dimming* sehingga dapat meredupkan cahaya menyilaukan dari arah belakang secara otomatis saat berkendara di malam hari.

360° VIEW MONITOR SYSTEM

Empat kamera terpisah memberi Anda tampilan 360° penuh di sekitar CX-5 Anda untuk membantu Anda mendeteksi objek di sekitar, meminimalkan titik buta, dan menghindari potensi bahaya saat ingin memarkirkan kendaraan ataupun saat berkendara di jalanan yang sempit.





*Gambar Hanya Ilustrasi



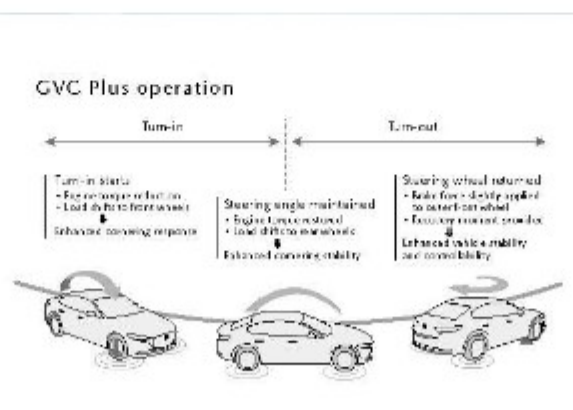
BOSE 10-SPEAKER PREMIUM AUDIO SYSTEM

Rasakan kualitas audio yang premium saat berkendara. Suara yang merdu dan memukau, dengan setiap speaker dirancang dan ditempatkan secara tepat untuk menghasilkan kinerja yang optimal. Sistem audio premium BOSE dirancang secara khusus untuk kabin dari CX-5. Obsesi kami adalah menghadirkan kekuatan dari suara kepada anda. Kami menerapkan keahlian dalam menganalisa kabin, evaluasi dalam mendengarkan music, dan penyesuaian khusus untuk memberikan pengalaman mendengarkan music yang pasti akan anda nikmati disetiap perjalanan anda. Sistem audio pada CX-5 berfokus pada tiga elemen utama: kejelasan, kejernihan, dan kekuatan. Sistem audio mampu memberikan suara yang jernih tanpa distorsi ke telinga pendengarnya. Suara yang dihasilkan selalu baik, tanpa peduli format audio yang digunakan, dan memiliki kinerja *bass* yang kuat sehingga dapat dirasakan oleh pengemudi dan seluruh penumpang. Dimulai dari kabin senyap yang dimiliki CX-5, insinyur Mazda dan BOSE terobsesi pada setiap detail teknis dari sistem audio yang premium dari CX-5, dari mengidentifikasi tipe dan format musik yang sering digunakan oleh pendengara hingga pengaruh dari pemilihan material kursi kepada pengalaman mendengarkan alunan lagu, tidak ada detail yang terlewatkan untuk memaksimalkan pengalaman berkendara yang menyenangkan.



G-VECTORING CONTROL PLUS (GVC PLUS)

GVC Plus adalah salah satu cara rekayasa *human-centric* Mazda yang membuat pergerakan kendaraan lebih responsif, lebih memberi percaya diri dan tetap lebih nyaman. Saat Anda memasuki tikungan, GVC Plus untuk sementara menurunkan torsi mesin untuk mentransfer berat ke roda depan dan meningkatkan cengkraman. Kemudian saat Anda keluar dari tikungan, torsi mesin dikembalikan untuk menggeser berat ke belakang untuk stabilitas yang lebih besar. Akhirnya, gaya rem sedikit diterapkan ke roda depan bagian luar ketika Anda dengan cepat mengembalikan roda kemudi ke posisi tengah untuk keluar dari tikungan untuk membantu memulihkan arah lurus kendaraan. Pengaktifan yang halus dan kontrol yang bekerja di belakang layar sangat mengurangi kebutuhan untuk koreksi kemudi, menghaluskan efek *G-force* untuk mengurangi pergerakan tubuh, dan menurunkan tekanan dan kelelahan pada perjalanan panjang.



JINBA-ITTAI

Merefleksikan rasa kesatuan antara pengendara dan kuda kesayangannya sebagai satu ikatan tak terpisahkan. Mazda bekerja tanpa lelah untuk menciptakan ikatan antara mobil dan pengemudi sejak awal; sebuah perasaan yang hanya dapat diciptakan melalui semangat dan keahlian para pengemudi riset dan pengembangan Mazda yang telah menurunkan obor semangat Jinba-Ittai di antara mereka selama tiga generasi.



HUMAN-CENTRIC INNOVATION: THE KEY TO SAFER & MORE SECURED DRIVING



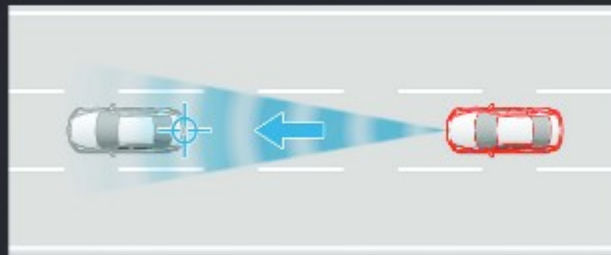
CRUISING AND TRAFIC SUPPORT (CTS)

CTS adalah sistem yang terdiri dari fungsi kontrol akselerasi dan fungsi bantuan kemudi untuk mengurangi kelelahan pengemudi saat berkendara di jalan bebas hambatan atau jalan raya.

Sistem melakukan kontrol akselerasi untuk menjaga jarak konstan antara kendaraan Anda dan kendaraan di depan pada kecepatan kendaraan yang telah ditentukan sebelumnya tanpa Anda harus menggunakan pedal gas atau rem. Lebih jauh lagi, dengan fungsi bantuan kemudi, ketika garis lajur kendaraan terdeteksi, fungsi tersebut membantu pengemudi agar kendaraan tetap berada di dalam garis lajur. Jika garis lajur tidak terdeteksi, fungsi ini memberikan bantuan mengemudi bagi pengemudi dalam menjaga kendaraan tetap di jalur gerak dengan kendaraan di depan.

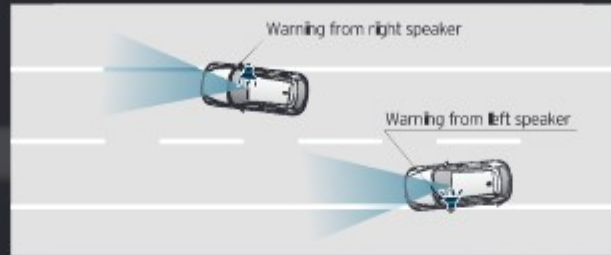
*Gambar Hanya Ilustrasi

i-ACTIVSENSE



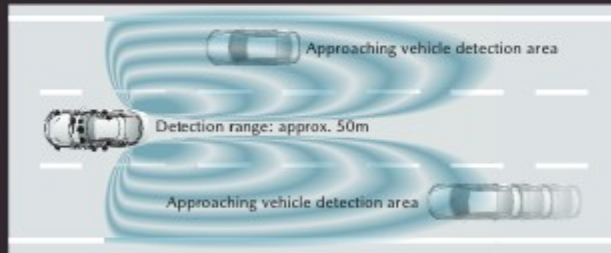
MAZDA RADAR CRUISE CONTROL

Mazda Radar Cruise Control (MRCC) secara otomatis menyesuaikan dan menjaga jarak yang aman dari mobil di depan, sehingga mengurangi beban pengemudi pada perjalanan panjang dan jalan raya. Menggunakan radar gelombang milimeter untuk menilai kecepatan dan jarak relatif ke mobil di depan dan secara otomatis mengontrol kecepatan kendaraan.



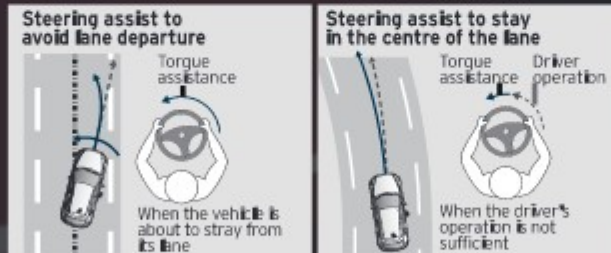
LANE DEPARTURE WARNING SYSTEM (LDWS)

Sistem canggih ini akan memberikan peringatan kepada pengemudi apabila terdeteksi perpindahan jalur tanpa menggunakan lampu sen sehingga pengemudi dapat segera melakukan koreksi kemudi. LDWS mengenali tanda lajur pada permukaan jalan.



BLIND SPOT MONITORING (BSM) & REAR CROSS TRAFFIC ALERT (RCTA)

BSM dan RCTA menggunakan sensor yang sama untuk mengingatkan pengemudi saat mendeteksi kendaraan yang mendekati dari belakang dan kedua sisi titik buta. RCTA aktif ketika mobil dalam kondisi mundur. Peringatan diberikan dengan indikator berkedip pada spion dan melalui bunyi.



LANE-KEEP ASSIST SYSTEM (LAS)

Sistem ini bekerja sama dengan fitur LDWS yang akan membantu pengemudi dengan mengendalikan kemudi secara otomatis agar tetap berada pada jalurnya jika kendaraan terdeteksi akan keluar dari jalur dengan mendeteksi tanda jalur pada permukaan jalan.

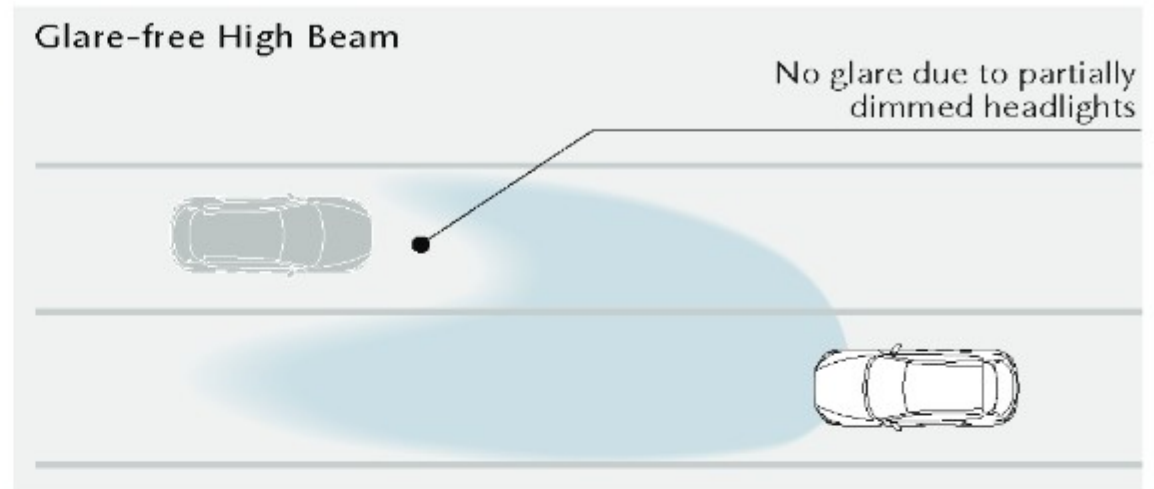
Filosofi Keselamatan Proaktif Mazda dengan kuat didasarkan pada keyakinan dan kemampuan pengemudi, yang bertujuan untuk mendukung mengemudi yang lebih aman sambil mempertahankan semua kesenangan di jalan raya. Mengemudi yang lebih aman menuntut pengenalan dini terhadap potensi bahaya, perhitungan yang baik, dan tindakan yang tepat, dan Mazda bekerja untuk mendukung fungsi-fungsi penting ini sehingga Anda dapat berkendara dengan aman dan tenang meskipun kondisi berkendara yang berubah-ubah.

ADAPTIVE LED HEADLIGHTS (ALH)

Adaptive LED Headlights (ALH) Mazda memberikan teknologi lampu utama terbaik, menerangi jalan di depan seolah-olah siang hari dan memungkinkan siapa saja untuk menikmati berkendara yang aman dan bebas dari cemas kapan saja sepanjang hari.

Sistem ini meningkatkan visibilitas di malam hari untuk membantu pengemudi tetap waspada dengan menggabungkan tiga teknologi:

- Lampu jauh bebas silau yang secara otomatis meredupkan sebagian dari area yang diterangi untuk menghindari silau bagi pengemudi lain.
- Lampu dekat yang menerangi area yang lebih luas pada kecepatan rendah.
- Mode jalan bebas hambatan yang membantu Anda melihat lebih jauh saat berkendara dengan kecepatan tinggi.



HUMANCENTRIC ENGINEERING THE KEY TO EFFICIENT PERFORMANCE

SKYACTIV-G 2.5L

CX-5 menggunakan mesin Skyactiv berbahan bakar bensin dengan kapasitas 2.5L yang memiliki tenaga sebesar 190ps dan torsi 252 Nm.

Selain itu mesin ini dilengkapi dengan teknologi *cylinder deactivation* yang dirancang untuk meningkatkan penghematan bahan bakar dengan menonaktifkan 2 dari 4 silinder saat mengemudi.

Fungsi ini secara otomatis menentukan mana yang lebih baik untuk pengemudian; 4 silinder atau 2 silinder, terlepas dari operasi pengemudi, dan melakukan perpindahan secara otomatis.

Silinder satu dan empat dinonaktifkan dalam situasi berkendara ringan, seperti saat melaju dengan kecepatan konstan.

I-STOP

i-stop menghemat bahan bakar dengan mematikan mesin secara otomatis saat kendaraan dalam keadaan statis dan menyalakannya kembali saat kendaraan kembali bergerak. Teknologi kontrol terbaru menciptakan nuansa operasional restart mesin yang cepat dan hampir tidak terasa.



BODY COLOURS



Soul Red Crystal Metallic (46V)

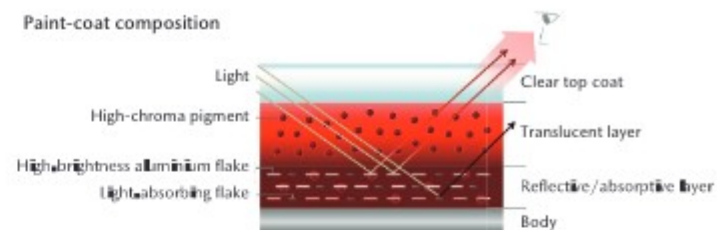


Machine Grey Metallic (46G)



Polymetal Grey Metallic (47C)

Paint-coat composition



TAKUMI-NURI

Teknologi pengecatan unik Mazda TAKUMI-NURI (TAKUMI: pengrajin handal, NURI: lukisan), dengan kombinasi *highlights*, bayangan dan kedalaman warna yang belum pernah ada sebelumnya, menekankan keindahan dan kualitas bentuk bodi dari desain KODO yang dinamis.



Zircon Sand Metallic (48T)



Snowflake White Pearl Mica (25D)



Jet Black Mica (41W)

SEAT MATERIAL



Leather, Black, Red Stitch



Leather, Black

MAZDA CONTACT CENTER

1-500-985 (24 HOURS)

0811-1500-985 (OFFICE TIME & WHATSAPP CHAT ONLY)

customer.info@mazda.co.id



PT EUROKARS MOTOR INDONESIA
Please visit our website www.mazda.co.id

All specifications and options shown in this brochure are subject to change without prior notice. Due to the printing process, the actual exterior and interior colours may differ from those printed in this brochure.



MY MAZDA SERVICE*

• 3 YEARS*
OR 60.000KM

• FREE SERVICE*
PARTS & LABOR

*Penggunaan sesuai dengan syarat dan ketentuan yang berlaku.

● REPLACEMENT PARTS

- Mazda Genuine Oil
- Ring Washer
- Oil Filter
- Air Filter
- A/C Filter
- Fuel Filter
- Deposit Cleaner
- Brake Grease & Brake Cleaner
- Brake Fluid

● EMERGENCY ROADSIDE ASSISTANCE

MAZDA CX-5

MAJOR SPECIFICATIONS AND EQUIPMENT

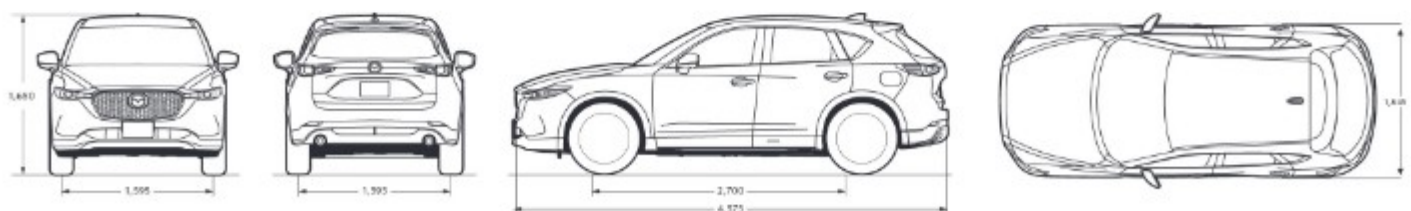


SPECIFICATIONS

		MAZDA CX-5	
Drivetrain		2WD	
DIMENSIONS & WEIGHTS			
Overall length (without number-plate holder)	mm	4,575	
Overall width (with wheel arch mouldings)	mm	1,845	
Overall height (with shark fin antenna)	mm	1,680	
Wheelbase	mm	2,700	
Tread (with steel wheels/aluminium wheels)	Front	mm	1,595
	Rear	mm	1,595
Ground clearance (between axles)	Laden	mm	193
Minimum turning radius(kerb-to- kerb)	Kerb to kerb	m	5,5
Luggage capacity	with all seats unfolded, up to ceiling	L	458
	with 2nd-row seats folded, up to ceiling	L	1,303
Curb weight	90% fuel filled	kg	1,623
ENGINE		SKYACTIV-G 2.5	
Type	In-line, 4-cylinder DOHC 16 valve		
Displacement	cc	2,488	
Bore x stroke	mm	89.0 x 100.0	
Compression ratio	13.0 : 1		
Maximum output	EEC	kW (ps)/rpm	140 (190)/6,000
Maximum torque	EEC	Nm/rpm	252/4,000
Fuel tank capacity	L		
Cylinder Deactivation	Available		
STEERING			
Type	Rack and pinion		
Power steering type	Electric Power-Assisted Steering		
DRIVETRAIN			
Transmission type	6-speed automatic		
Gear ratios	1st	3.552	
	2nd	2.022	
	3rd	1.452	
	4th	1.000	
	5th	0.708	
	6th	0.599	
	Reverse	3.893	
Final gear ratio	4.624		
SUSPENSION			
Type	Front	MacPherson strut	
	Rear	Multi-link	
BRAKES			
Type	Front	Ventilated discs	
	Rear	Solid discs	
Diameter	Front	mm	297
	Rear	mm	303
Parking	Electric (EPB)		
TYRES & WHEELS			
Tyre size	225/55R19		
Wheel size	19X7J		

DIMENSIONS Unit: mm

Mazda CX-5



MAZDA CX-5



EQUIPMENT

		MAZDA CX-5	
		ELITE	BLACK EDITION
MECHANICAL			
Drive Selection			●
EXTERIOR			
Tyres & Wheels	225/55R19 with 19X7J aluminium wheels	Black metallic with machining	Black Metallic
Door mirror	Electric adjustment and foldable	Body Color	Gloss Black
Front wipers	Timing adjustable, with rain sensor		●
Headlamps	LED type, with automatic leveling		●
	Daytime running lamp		●
	Automatic on/off function		●
Rear combination lamps	LED Signature		●
Electric sunroof			●
Power liftgate	with hands-free function		●
Lower bumper, side cladding, wheel arches		Standard	Piano Black
Signature wing		Chrome	Black Chrome
Red accent in front grille		-	●
AUDIO			
Audio System	Mazda Connect		●
	Commander control		●
	8-Inch center display		●
	AM/FM Radio, CD Player		●
Smartphone Integration			●
Wireless Smartphone Charger (Qi)			●
BOSE® 10-speaker audio system	with Centrepoint 2® and AudioPilot 2®		●
Bluetooth® hands-free system			●
External device connection hub	AUX jack, USB port		●
INTERIOR			
Steering wheel	Leather with audio control, and Mazda Radar Cruise Control switches		●
	With automatic transmission paddle shift switches		●
	Tilt and telescopic adjustment		●
Shift knob	Leather		●
Meter Set	with 7-Inch TFT Multi information display		●
Dual-zone automatic climate control			●
Inner mirror (Day/Night)	Auto		●
Active Driving Display	Heads Up Display (HUD)		●
SEATS			
Seat upholstery	Leather		●
Front seats	Adjustable head restraints		●
	8-way power driver's seat with power lumbar support adjustment		●
	6-way power front passenger seat adjustment		●
	Power adjustment memory (driver's side)		●
Rear seats	Adjustable head restraints (for all occupants)		●
	Centre armrest with USB port & cup holder		●
	Reclining, 40:20:40-split one-touch fold down and reclining seatback		●
SAFETY - ACTIVE Standard			
Antilock Brake system (ABS) with Electronic Brakeforce Distribution (EBD) and Brake Assist (BA)			●
Dynamic Stability Control (DSC) and Traction Control System (TCS)			●
Hill Launch Assist (HLA)			●
Emergency Stop Signal (ESS)			●
G-Vectoring Control Plus (GVC-Plus)			●
Front and Rear parking sensors			●
360° view monitor			●
SAFETY - PASSIVE Standard			
Airbags	Dual front		●
	Curtain & side		●
ISOFIX child-seat anchors	For rear seats		●
High-mount stop lamp			●
Side-impact door beams			●
Collapsible steering shaft & injury-minimizing brake pedal			●
Neck injury mitigation front seats			●
Ring Structure unibody construction	SKYACTIV-BODY		●
SAFETY - i-ACTIVSENSE			
Blind Spot Monitoring (BSM) and Rear Cross Traffic Alert (RCTA)			●
Smart City Brake Support (SCBS) [Forward & Reverse]			●
Smart brake support (SBS) & Forward obstruction warning (FOW)			●
Mazda radar cruise control (MRCC) [≥30km/h-]			●
Cruising & traffic support (CTS)			●
Lane departure warning system (LDWS)			●
Lane keep assist system (LAS)			●
Adaptive LED Headlights (ALH)			●
Pedestrian Brake [Forward]			●
SECURITY			
Power door lock			●
Auto door lock	One touch release (driver)		●
Immobilizer & burglar alarm			●

