



MAZDA CX-9



DISTINCTION IN DYNAMICS

SUV premium Mazda CX-9, adalah jawaban ideal untuk kebutuhan kendaraan keluarga Anda. Dirancang untuk sepenuhnya memuaskan keinginan Anda untuk berkendara yang menyenangkan dan responsif. Rahasia dari kinerja luar biasa ini adalah Skyactiv Technology, penilaian ulang Mazda yang inovatif dari setiap aspek tunggal dari mobil yang menantang semua konsep rekayasa otomotif yang telah terbentuk sebelumnya. Dan Teknologi Skyactiv bahkan lebih berkembang dengan Skyactiv-Vehicle Dynamics dan G-Vectoring Control Plus (GVC Plus) untuk memberikan kesenangan berkendara langsung bagi Anda, di samping kenyamanan dan ketenangan tak tertandingi untuk semua penumpang. Hasilnya respon linier yang mudah, kendali kendaraan Jinba-ittai yang luar biasa, tingkat keamanan yang tinggi, dan penghematan bahan bakar yang belum pernah terjadi sebelumnya.





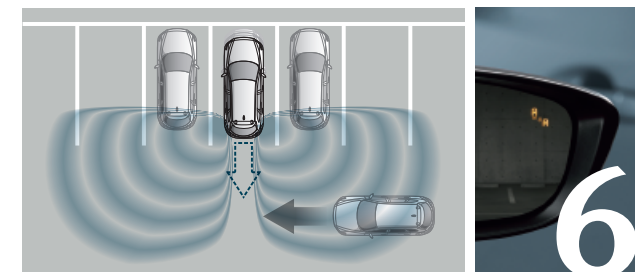
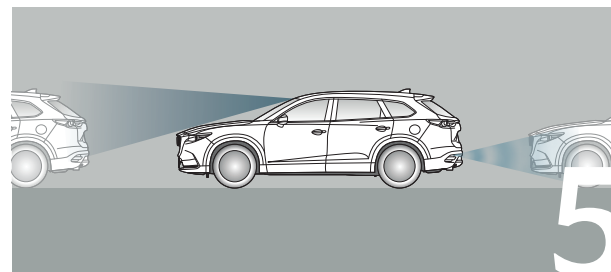
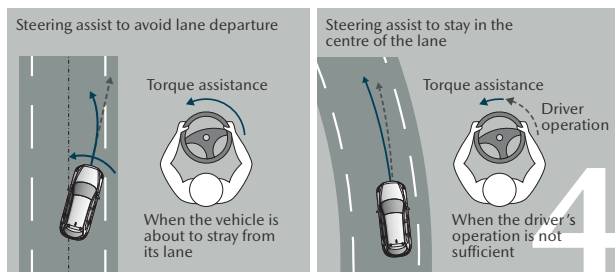
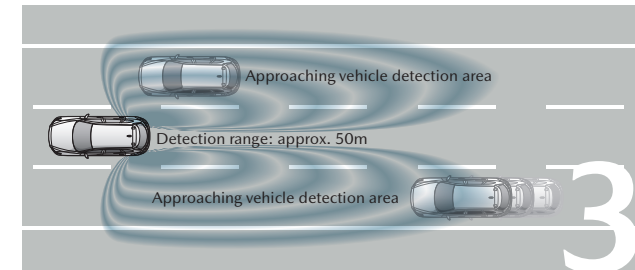
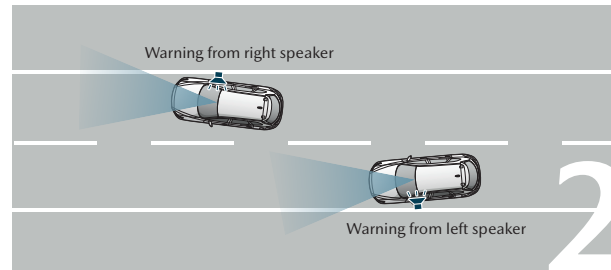
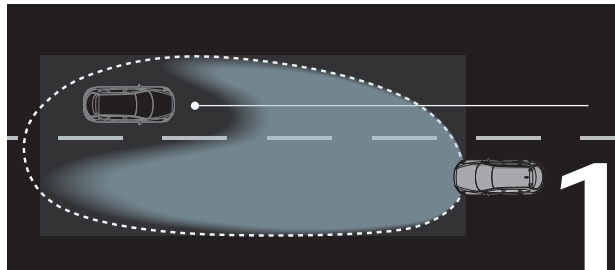
A WARM WELCOME TO QUALITY

Secara khusus, fokus ditempatkan pada pencahayaan interior dan suasana, dan trim level bagian atas menampilkan permainan cahaya untuk menyambut pengemudi masuk ke dalam mobil. Kesenjangan panel interior yang minim, trim hiasan satu bagian besar, dirancang dan direkayasa untuk menekankan kualitas dan pengerjaan CX-9. Total enam port USB - dua untuk setiap baris kursi - menyediakan koneksi yang nyaman dan pengisian daya ponsel, tablet, dan perangkat kecil lainnya. Terlebih lagi, penumpang di baris kedua bahkan menikmati kenyamanan sunshade kaca belakang.

AS YOU LIKE IT

Kemudahan dan kenyamanan adalah dua faktor utama yang membedakan SUV terbaik dengan SUV lainnya, dan CX-9 memiliki ruang penyimpanan, termasuk tempat gelas untuk seluruh baris kursi, ditempatkan dengan penuh presisi di seluruh kabin. Desain kursi jok baris kedua yang pintar memberi kemiringan ke depan dengan jarak yang lebar antara jok kursi belakang dan roda belakang untuk memudahkan akses baris ketiga. Dengan ketiga baris kursi tegak, ruang bagasi menjadi sangat luas, dan kursi baris ketiga menawarkan lipatan dengan satu sentuhan individu, sedangkan kursi baris kedua adalah split 60/40 dengan lipatan split satu sentuhan. Dan hands-free power liftgate memungkinkan Anda membuka dan menutup gerbang bahkan ketika tangan Anda penuh hanya dengan menempatkan kaki Anda di bawah sensor yang terletak di bawah bumper belakang.





ADAPTIVE LED HEADLAMP (ALH)

ALH membantu pengemudi untuk mengenali potensi bahaya saat berkendara di malam hari. Sistem ini meningkatkan jarak pandang malam dan membantu pengemudi menghindari situasi berbahaya dengan menggabungkan fungsi lampu jauh bebas silau (rentang pencahayaan dapat disesuaikan) dan lampu dekat dengan jangkauan yang luas.

LANE-KEEP ASSIST SYSTEM (LAS)

Sebuah kamera menghadap kearah depan yang dapat mendeteksi tanda jalur dan membantu kemudi Anda agar tetap berada di jalur yang aman. Sistem canggih ini juga akan memberi tahu Anda saat terjadi perpindahan jalur yang tidak disengaja dengan menggetarkan roda kemudi atau dengan alarm. Bila perpindahan jalur disengaja (terdeteksi penggunaan sinyal belok, dll) bantuan kemudi dibatalkan dan tidak ada peringatan yang diberikan. Sistem beroperasi pada kecepatan di atas sekitar 60km/jam.

LANE DEPARTURE WARNING SYSTEM (LDWS)

LDWS mengenali tanda lajur pada permukaan jalan. Ketika perpindahan jalur terprediksi, sistem ini akan mengeluarkan suara peringatan yang terdengar mirip seperti suara yang dibuat mobil saat berjalan ke jalur bergemuruh, sehingga pengemudi dapat segera melakukan koreksi kemudi. Sistem ini akan non-aktif saat pengemudi dideteksi menggunakan lampu sen untuk berpindah jalur.

SMART CITY BRAKE SUPPORT [FRONT/REAR] (SCBS F/R)

SCBS F/R dapat mendeteksi kendaraan baik di depan maupun di belakang kendaraan, dan secara otomatis menggunakan rem untuk membantu mencegah kecelakaan. Sistem ini beroperasi pada kecepatan hingga 30 km/jam, kamera pendeteksi depan telah diperbaharui sehingga memiliki area cakupan yang lebih luas. Saat mundur, sistem beroperasi pada kecepatan sekitar 2 dan 8 km/jam dan mendeteksi rintangan dengan menggunakan sensor ultrasonik.

BLIND SPOT MONITORING (BSM)

BSM menggunakan sensor radar quasi-milliwave 24GHz untuk mendeteksi kendaraan pada blind spot di posisi belakang dan samping mobil. Peringatan audio serta visual akan aktif saat lampu sen dinyalakan dan sistem ini mendeteksi kendaraan pada blind-spot.

REAR CROSS TRAFFIC ALERT (RCTA)

RCTA menggunakan sensor yang sama dengan BSM untuk mengingatkan pengemudi saat mendeteksi kendaraan yang mendekati dari kedua sisi selama mobil dalam kondisi mundur. Peringatan diberikan dengan indikator berkedip pada spion dan melalui bunyi.

Note: Fungsi i-Activsense bukan pengganti kemampuan Anda untuk berkendara secara aman dan berhati-hati. Terdapat keterbatasan terhadap jarak dan kemampuan deteksi pada sistem. Ketersediaan perlengkapan dan fitur keamanan bergantung kepada negara dan model mobil. Silakan datang ke dealer Mazda terdekat untuk konsultasi lebih lanjut

EQUIPMENT

i-ACTIV AWD

Sistem AWD terbaru dari Mazda, i-Activ AWD, bekerja sama dengan GVC Plus memberikan kepercayaan diri pada pengemudi untuk berkendara di permukaan jalan apa pun. Mengadopsi sistem Off-Road Traction Assist yang meminimalkan terjadinya selip pada ban dan hilangnya energi, meningkatkan daya dorong dalam kondisi jalan yang buruk dan penghematan bahan bakar, dan secara bersamaan mendistribusikan daya secara optimal antara roda depan dan belakang.

SKYACTIV-G 2.5T

Mesin turbo dari Mazda CX-9 memberikan anda torsi terbaik di kelasnya dengan tetap memperhatikan efisiensi bahan bakar. Skyactiv-G 2.5T adalah teknologi Mazda yang memaksimalkan penghematan bahan bakar bersama dengan performa dinamis, pada putaran mesin rendah hingga menengah.



MAZDA CONNECT

Mazda Connect dengan layar 9-Inch, serta dilengkapi dengan fitur wireless smartphone integration untuk perangkat tertentu, memberikan kemudahan koneksi untuk mengakses perangkat smartphone Anda saat sedang berkendara. Fitur Audio System yang dihadirkan memungkinkan Anda mengakses beberapa sumber audio termasuk pemutar radio AM/FM dan pemutar music portable.



WIRELESS SMARTPHONE CHARGER

Pengisian daya smartphone saat berkendara menjadi lebih mudah dengan adanya fitur wireless charging.

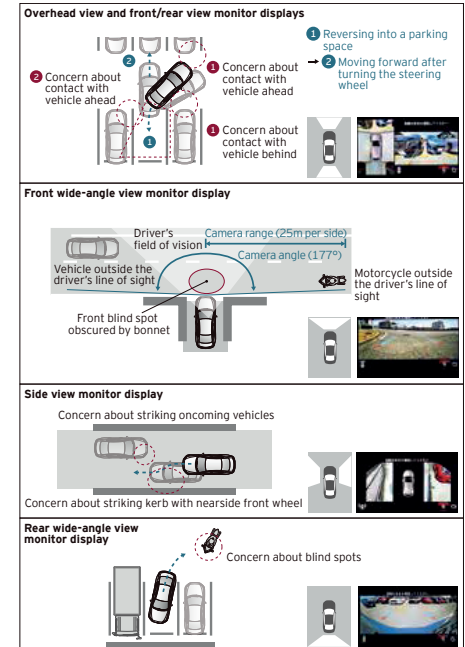
BOSE 12-SPEAKERS

Sistem audio premium BOSE® yang dilengkapi dengan 12 speaker dengan rentang bass yang luas yang memungkinkan crossover points yang lebih baik sehingga tercipta frekuensi suara yang baik. Semua ini menghasilkan suara musik yang akurat tidak hanya dari nada treble tertinggi namun juga dari nada bass terendah.



7-INCH MULTI INFORMATION DISPLAY

Tiga buah meter dengan layar TFT LCD 7-inci berwarna pada bagian tengah. Selain kecepatan kendaraan, layar juga menunjukkan berbagai informasi kendaraan yang mudah dibaca dari garis pandang pengemudi.



Note: Gambar yang ditampilkan adalah untuk keperluan ilustrasi.

360 VIEW MONITOR SYSTEM

Menggunakan empat kamera di bagian depan, samping dan belakang mobil, sistem ini memperlihatkan area sekitar mobil pada monitor. Delapan sensor parkir di bagian depan dan belakang mendeteksi keadaan dekat, hambatan, dan juga suara alarm. Sistem juga membantu mendapatkan persepsi dari blind spots. Teknologi ini sangat membantu menghindari bahaya karena pengemudi dapat melihat blind spots, melihat jarak ke hambatan ketika masuk atau keluar garasi, mengemudi menuju pertigaan atau melewati mobil lawan arah di jalan sempit. Tiap sudut pandang kamera juga dapat dikendalikan dengan mudah melalui layar sentuh atau kendali perintah.

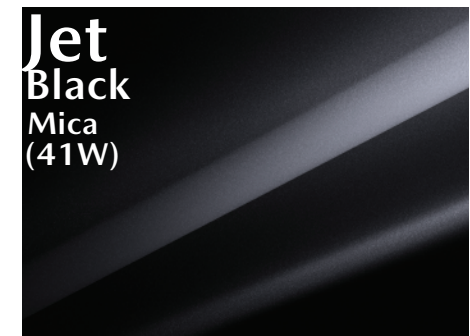
EXTERIOR AND INTERIOR COLOURS



Premium Color

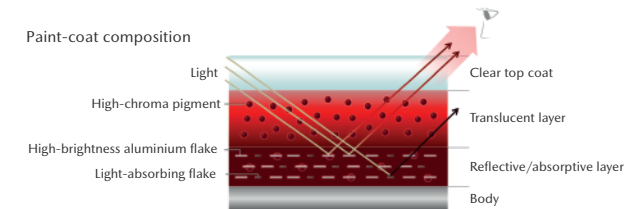


Premium Color



TAKUMI-NURI

TAKUMI-NURI (TAKUMI: pengrajin, NURI: lukisan), merupakan teknologi pengecatan kendaraan yang unik dari Mazda dilakukan dengan kombinasi warna, highlight, bayangan dan kedalaman warna yang belum pernah terjadi sebelumnya. Semakin menekankan keindahan dan kualitas bentuk bodi dari desain Kodo yang dinamis. Kini jajaran CX-9 mencakup dua warna terbaru TAKUMI-NURI: Machine Gray Metallic dan Soul Red Crystal Metallic. Sorotan warna memikat, kedalaman warna, dan transparansi yang luar biasa dari Soul Red Crystal Metallic memberikan kesan kuat akan energi emosional, memberi CX-9 penampilan yang lebih segar, mewah dan mengesankan.



SEAT COLOUR



Nappa Leather Brown (AWD)



Leather Black (2WD)



Red Leather (Kuro Edition)

*Semua spesifikasi dan pilihan yang terdapat dalam brosur ini dapat berubah sewaktu-waktu tanpa pemberitahuan sebelumnya. Karena proses percetakan, warna eksterior dan interior mobil yang sebenarnya bisa berbeda dengan warna mobil pada gambar.

 **EUROKARS GROUP**

PT EUROKARS MOTOR INDONESIA

Please visit our website www.mazda.co.id

MAZDA CX-9

MAJOR SPECIFICATIONS AND EQUIPMENT



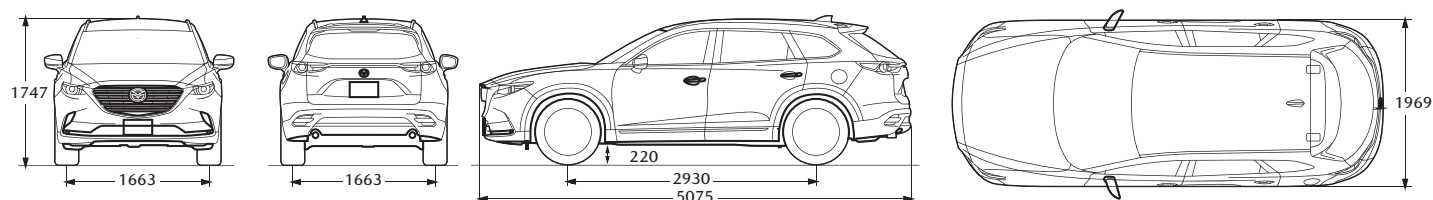
mazda

SPECIFICATIONS

| Drivetrain | | MAZDA CX-9 | | |
|--|--|------------------|--------------------------------|--------|
| | | 2WD | Black Edition | AWD |
| DIMENSIONS & WEIGHTS | | | | |
| Overall length (without number-plate holder) | mm | 5,075 | | |
| Overall width (with wheel arch mouldings) | mm | 1,969 | | |
| Overall height (with shark fin antenna) | mm | 1,747 | | |
| Wheelbase | mm | 2,930 | | |
| Tread (with steel wheels/aluminium wheels) | Front | mm | 1,663 | |
| | Rear | mm | 1,663 | |
| Overhang (without number-plate holder) | Front | mm | 1,032 | |
| | Rear | mm | 1,113 | |
| Ground clearance | Laden/unladen | mm | 220/222 | |
| Minimum turning radius | Kerb to kerb | m | 5,9 | |
| Luggage capacity | with all seats unfolded, up to ceiling | L | 230 | |
| | with 3rd-row seats folded, up to ceiling | L | 840 | |
| | with 2nd & 3rd-row seats folded, up to ceiling | L | 1,848 | |
| Vehicle curb weight | 90% fuel filled | kg | 1,927 | 1,998 |
| ENGINE | | | | |
| Type SKYACTIV-G 2.5 Turbo | | | | |
| In-line, 4-cylinder DOHC 16 valve, turbocharged | | | | |
| Displacement | cc | 2,488 | | |
| Bore x stroke | mm | 89.0 x 100.0 | | |
| Compression ratio | | 10.5 : 1 | | |
| Maximum output | EEC | kW (ps)/rpm | 170 (231)/5,000 | |
| Maximum torque | EEC | Nm/rpm | 420/2,000 | |
| Recommended fuel type | | | 95RON | |
| Fuel tank capacity | L | | 72 | 74 |
| STEERING | | | | |
| Type Rack and pinion | | | | |
| Power steering type Electric Power-Assisted Steering | | | | |
| DRIVETRAIN | | FWD | Black Edition | AWD |
| Transmission type 6-speed automatic | | | | |
| Gear ratios | 1st | 3.487 | | |
| | 2nd | 1.992 | | |
| | 3rd | 1.449 | | |
| | 4th | 1.000 | | |
| | 5th | 0.707 | | |
| | 6th | 0.600 | | |
| | Reverse | 3.990 | | |
| Final gear ratio | | 4.411 | | |
| SUSPENSION | | | | |
| Type | Front | MacPherson strut | | |
| | Rear | Multi-link | | |
| BRAKES | | | | |
| Type | Front | Ventilated discs | | |
| | Rear | Solid discs | | |
| Diameter | Front | mm | 320 | |
| | Rear | mm | 325 | |
| Parking | | | Electric (EPB) with Brake Hold | |
| TYRES & WHEELS | | | | |
| Tyre size | | | 255/50R20 | |
| Wheel Color | | Silver Metallic | Black Metallic | Bright |

DIMENSIONS Unit: mm

Mazda CX-9



The details and specifications described are subject to change without notice and may vary according to locale. Please consult your local Mazda dealer for exact information.

MAZDA CX-9



EQUIPMENT

| Drivetrain | | 2WD | MAZDA CX-9 | |
|---|--|-----------------|----------------|---------------------|
| | | | Black Edition | AWD |
| MECHANICAL | | | | |
| Drive Selection | | | ● | |
| EXTERIOR | | | | |
| Tyres & wheels | 255/50R20 with 20X8-1/2J aluminium wheels | Silver Metallic | Black Metallic | Bright |
| Door Mirror | Electric adjustment and foldable | Body Color | Black Color | Body Color |
| Front Wipers | Timing adjustable, with rain sensor | | ● | |
| Headlamps | LED type, with automatic levelling | | ● | |
| | Daytime running lamp | | ● | |
| | Lighting signature | | ● | |
| | Automatic on/off function | | ● | |
| Front fog lamps | LED type | | ● | |
| Rear combination lamps | LED type | | ● | |
| | Lighting signature | | ● | |
| Electric sunroof | | | ● | |
| Power liftgate | With handsfree function | | ● | |
| INTERIOR | | | | |
| Steering wheel | Leather with audio control, and cruise control | | ● | |
| | With automatic transmission paddle shift switches | | ● | |
| | Tilt and telescopic adjustment | | ● | |
| Shift knob | Leather | | ● | |
| Audio system | Mazda Connect | | ● | |
| | Commander control | | ● | |
| | 9-inch center display | | ● | |
| Smartphone Integration | | | ● | |
| Wireless smartphone charger | | | ● | |
| BOSE® 12-Speaker audio system | | | ● | |
| Active Driving Display (HUD) | | | ● | |
| Meter set | With 7-inch TFT meter on the center | - | ● | |
| Bluetooth Hands-free system | | | ● | |
| External device connection hub | Aux Jack, USB Port | | ● | |
| Automatic air conditioner | Front (dual zone) & rear | | ● | |
| Armrests, floor console lid & knee pads | Soft + stitch | | ● | |
| Inner mirror (Day/Night) | Auto | | Standard | Frameless |
| SEATS | | | | |
| Seat upholstery | | Black Leather | Red Leather | Brown Nappa Leather |
| Front seats | Adjustable head restraints | | ● | |
| | Power tilt, lift, lumbar support, slide, reclining (driver's side) | | ● | |
| | Power lift, slide, reclining (passenger's side) | | ● | |
| | Power adjustment memory (driver's side) | | ● | |
| | Seat ventilation | | ● | |
| Second-row seats | Adjustable head restraints (for all occupants) | | ● | |
| | Centre armrest with USB ports & cup holders | | ● | |
| | Reclining, 60:40-split fold-down mechanism | | ● | |
| Third-row seats | 50:50-split fold-down mechanism & USB Port | | ● | |
| SAFETY - ACTIVE Standard | | | | |
| Antilock Brake system (ABS) with Electronic Brakeforce Distribution (EBD) and Brake Assist (BA) | | | ● | |
| Dynamic Stability Control (DSC) and Traction Control System (TCS) | | | ● | |
| Hill Launch Assist (HLA) | | | ● | |
| Emergency Stop Signal (ESS) | | | ● | |
| G-Vectoring Control Plus (GVC+) | | | ● | |
| Front and Rear parking sensors | | | ● | |
| 360° view monitor | | | ● | |
| SAFETY - PASSIVE Standard | | | | |
| Airbags | Dual front | | ● | |
| | Curtain & side | | ● | |
| ISOFIX child-seat anchors | For rear seats | | ● | |
| High-mount stop lamp | | | ● | |
| Side-impact door beams | | | ● | |
| Collapsible steering shaft & injury-minimizing brake pedal | | | ● | |
| Neck injury mitigation front seats | | | ● | |
| Ring Structure unibody construction | SKYACTIV-BODY | | ● | |
| SAFETY - i-ACTIVSENSE | | | | |
| Adaptive LED Headlights (ALH) | | | ● | |
| Blind Spot Monitoring (BSM) and Rear Cross Traffic Alert (RCTA) | | | ● | |
| Lane Departure Warning System (LDWS) | | | ● | |
| Lane Keep Assist System (LAS) | | | ● | |
| Smart City Brake Support (Forward & Reverse) (SCBS F & R) | | | ● | |
| Pedestrian Brake (F) | | | ● | |
| Driver Attention Alert (DAA) | | | ● | |
| SECURITY | | | | |
| Power door lock | | | ● | |
| Auto door lock | One touch release (driver) | | ● | |
| Immobilizer & burglar alarm | | | ● | |

The details and specifications described are subject to change without notice and may vary according to locale. Please consult your local Mazda dealer for exact information.